

BOTÁNICA

SS23 STEP BY STEP

MONTIBELLO



CoachellaROSE



AlabamaPEACH



PalmSpringsSAND

DISCOVER A WORLD OF

Botanica

Botánica Montibello te presenta las tendencias para esta primavera-verano inspiradas en la naturaleza de un jardín botánico.

Una colección que naturaliza el cabello a través de los acentos de color inspirados en las tonalidades de un jardín botánico.

Los tonos rosés, melocotón y arena dorados son los acentos de color que están en tendencia esta temporada. Estos tonos ayudan a naturalizar las bases de color más predominantes tales como los castaños y rubios añadiendo frescura y vitalidad.

Un efecto moda que arrasa entre las influencers, celebrities y artistas para traer lo más nuevo en el cabello.

¿Te unes?

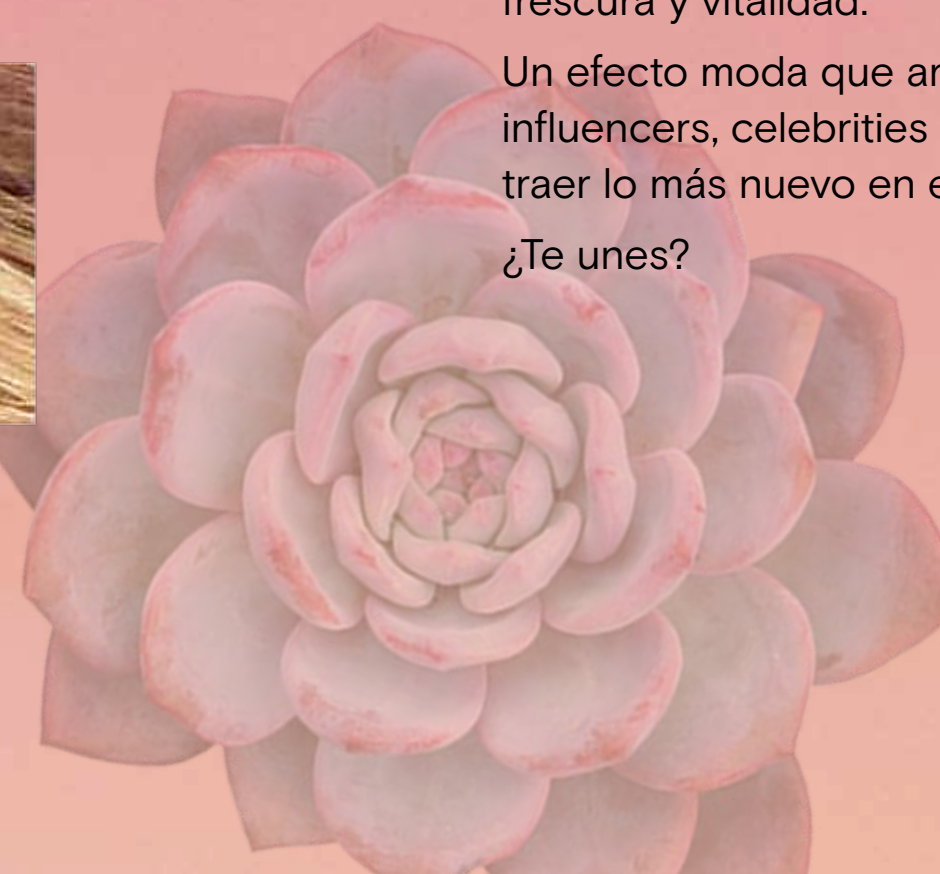
A Botánica Montibello apresenta as tendências para esta primavera-verão inspiradas na natureza de um jardim botânico.

Uma coleção que confere naturalidade ao cabelo através de apontamentos de cor inspirados nas tonalidades de um jardim botânico.

Os tons rosés, pêssego e areia dourados são os apontamentos de cor no cabelo tendência nesta estação. Estes tons ajudam a conferir naturalidade às bases de cor mais predominantes, como castanhos e louros, adicionando frescura e vitalidade.

Um efeito de moda que arrasa entre influencers, celebridades e artistas para transportar as últimas novidades para o cabelo.

Vai aderir à tendência?



BOTÁNICA

HAIR ACCENTS

Inspired
BY *Nature*



Colour Palette

DESCUBRE LOS ACENTOS EN EL CABELLO INSPIRADOS EN LA NATURALEZA DE UN JARDÍN BOTÁNICO.

Estas tonalidades que nos brindan las distintas plantas, donde los tonos vibrantes se colocan en los bordes de sus hojas, crean un efecto visual de alto relieve al que nos referimos como color acento.

Una paleta de color con infinitas posibilidades desde los rosados y los melocotón hasta los cobrizos suaves y los arena dorados para avanzarnos al color del verano.

DESCUBRA OS APONTAMENTOS NO CABELLO INSPIRADOS NA NATUREZA DE UM JARDIM BOTÂNICO.

São as tonalidades oferecidas por várias plantas, cujos tons vibrantes dos rebordos das folhas criam um efeito visual de alto relevo, o que chamamos de apontamento de cor.

Uma paleta de cores com infinitas possibilidades, que vai desde tons rosados e tons pêssego até tons acobreados suaves e tons areia dourados, para avançarmos a cor do verão.

¿CÓMO NATURALIZAR LOS CABELLOS CASTAÑOS?

Los cabellos castaños se actualizan y adoptan tonalidades caramelo con un acento de color melocotón creando un look multireflejo.

Esta primavera-verano 2023 naturaliza los cabellos castaños escogiendo entre todas estas opciones:

COMO CONFERIR NATURALIDADE AOS CABELLOS CASTANHOS?

Os cabelos castanhos são atualizados e adotam tonalidades caramelo com um apontamento de cor pêssego, criando um look com múltiplos reflexos.

Nesta primavera/verão 2023, confira naturalidade aos cabelos castanhos, escolhendo entre todas estas opções:

Alabama PEACH



OTRAS OPCIONES DE PERSONALIZACIÓN - OUTRAS OPÇÕES DE PERSONALIZAÇÃO

¿CÓMO NATURALIZAR LOS CABELLOS OSCUROS?

Los cabellos oscuros se unen a la moda naturalizándose con un acento rosé en un frontal que sublima el rostro.

Esta primavera-verano 2023 naturaliza los cabellos oscuros escogiendo entre todas estas opciones:

COMO CONFERIR NATURALIDADE AOS CABELLOS ESCUROS?

Para conferir um toque de moda aos cabelos escuros, devem ser naturalizados com um "accent" rosé na parte frontal que sublima o rosto.

Nesta primavera/verão 2023, confira naturalidade aos cabelos escuros, escolhendo entre todas estas opções:

Coachella ROSÉ



OTRAS OPCIONES DE PERSONALIZACIÓN - OUTRAS OPÇÕES DE PERSONALIZAÇÃO

¿CÓMO NATURALIZAR LOS CABELLOS RUBIOS?

Los cabellos rubios continúan en tonalidades arena pero se tornan más cálidos que nunca. Con un acento de color en la zona inferior creando un suave contraste, obtenemos un rubio arena dorado multidimensional. Esta primavera-verano 2023 naturaliza los cabellos rubios escogiendo entre todas estas opciones:

COMO CONFERIR NATURALIDADE AOS CABELLOS LOUROS?

Os cabelos louros continuam em tonalidades areia, mas ficam mais quentes do que nunca. Com um "accent" de cor na zona inferior, criamos um contraste suave, obtemos um loiro dimensional.

Nesta primavera/verão 2023, confira naturalidade aos cabelos louros, escolhendo entre todas estas opções:

Palm Springs SAND



OTRAS OPCIONES DE PERSONALIZACIÓN - OUTRAS OPÇÕES DE PERSONALIZAÇÃO

Hair Accents

En esta colección naturalizamos los cabellos trabajando los tonos acento que nos brinda el jardín botánico, emulando los efectos que crea la naturaleza, para traerlos al cabello.

Creamos tres tipos de efectos de color: frontales con *face-framing*, globales a través de multireflejos y *melting* con *babylights*.

Los colores acento son una herramienta perfecta para romper la monotonía del color y hacer que los cabellos se iluminen y se tornen multidimensionales.

Nesta coleção, conferimos naturalidade aos cabelos trabalhando os “accents” de tons oferecidos pelo jardim botânico, emulando os efeitos criados pela natureza e transpondo-os para o cabelo.

Criamos três tipos de efeitos de cor: parte frontal com *face-framing*, globais através de múltiplos reflexos e *melting* com a aplicação de *babylights*.

Os “color accent” são uma ferramenta perfeita para quebrar a monotonia da cor e fazer com que os cabelos se iluminem e se tornem multidimensionais.



ALABAMA PEACH

6-66 éclat 10.13 DÉNUÉE 10-4 éclat
+
8-58 éclat

Multi-tonal

Crea 3 niveles de color: *highlights* (luz intensa), *midlights* (luz media) y *lowlights* (oscuridad) de esta manera obtenemos multirreflejos ultranaturales. En el paso final, aplica el color acento melocotón para sublimar el efecto **multitonal**.

Crie 3 níveis de cor: *highlights* (luz intensa), *midlights* (luz média) e *lowlights* (escuridão); desta forma obterá vários relevos extremamente naturais. No passo final, aplique o “color accent” pêssego para sublimar o efeito **multitonal**.



COACHELLA ROSÉ

4-61 éclat 8-58 éclat

Face-framing

Crea un frontal enmarcando el rostro “**face-framing**” realizando velos para crear un efecto de bloque de color y luz intensa. Aplica el color acento rosé, el tono más en tendencia de la temporada que favorece a todas.

Crie uma parte frontal que emoldure o rosto “**face-framing**”, realizando mechas para criar um efeito de bloco de cor e luz intensa. Aplique o “accent” rosé, o tom mais tendência da estação e que favorece qualquer pessoa.



PALM SPRINGS SAND

5-23 éclat 6.1 DÉNUÉE 9-31 éclat

Melting

Crea *babylights* en la zona superior y oscurece con el tono acento la zona inferior. Consigue un **melting** de color donde el rubio se integra en el fondo oscuro y gana en riqueza y dimensión.

Crie *babylights* na zona superior e escureça a zona inferior com o “accent” do tom. Consiga um **melting** de cor, que integra o louro no fundo escuro e ganha riqueza e dimensão.



4-61 éclat



8-58 éclat

DISCOVER

Coachella ROSÉ

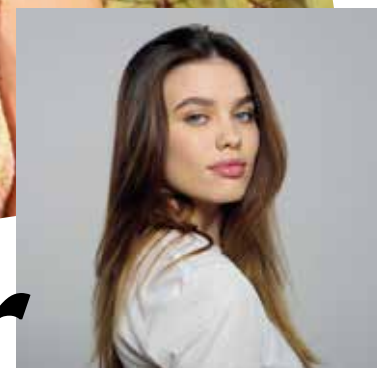
*Un look costero a
paso y natural con
de brillo para revelar
reflejos naturales y saber
el color natural.
Este look potencia
un face framing, es
feminino que adoran
las influencers.*



Esta temporada reivindica los
acentos de color en su versión
más rosé en el frontal "face-
framing", una de las tendencias
más favorecedoras para iluminar
el rostro.

Nesta estação, reivindique
os apontamentos de cor na
sua versão mais rosé na parte
frontal "face-framing", uma das
tendências que mais favorecem
para iluminar o rosto.

Colour



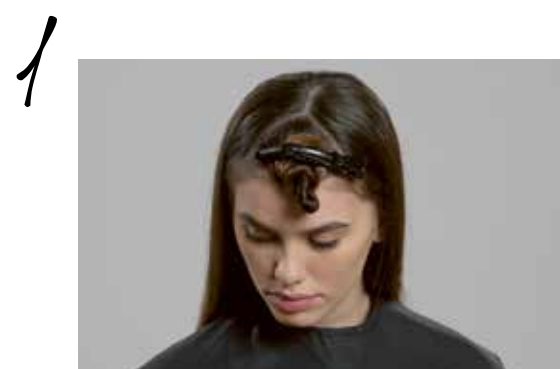
ANTES



COLOUR A:
Dénuée Intense + Dénuée
Activating cream 6,6% (22vol) 1+2
+ Silaplex Bond Reinforcer 1

COLOUR B:
éclat 4-61 + Processing gel 1+2

COLOUR C:
15gr éclat 8-58 + 15g éclat
clear + Processing gel 1+2



Realizamos una sección triangular en la zona frontal para crear un *face-framing*.

Realizamos uma secção triangular na zona frontal para criar uma *face-framing*.



Realizamos velos y aplicamos COLOUR A sin llegar a la raíz. Cada mecha comenzará a una altura distinta para crear una raíz difusa. Completamos la sección sin dejar cabello entre medio para crear un bloque de color.

Realizamos mechas e aplicamos a COLOUR A sem chegar à raiz. Cada mecha começará a uma altura diferente para criar uma raíz difusa. Completamos a secção sem deixar cabelo no meio para criar um bloco de cor.



Aplicamos en el resto del cabello, de raíz a puntas el COLOUR B.

Aplicamos a COLOUR B no resto do cabelo, da raiz até às pontas.



Dejamos un tiempo de exposición de 30 minutos.

Lavamos con Decode Zero Essential shampoo. Secamos el frontal con secador.

Deixamos atuar durante um tempo de exposição de 30 minutos.

Lavamos com Decode Zero Essential shampoo. Secamos a parte frontal com o secador.



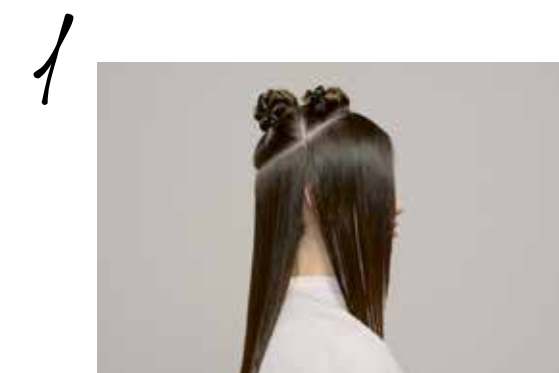
Aplicamos COLOUR C en el frontal. Dejamos un tiempo de exposición de 20 minutos.

Lavamos con Decode Zero Low Poo y para finalizar, aplicamos Silaplex Bond Restorer 2 dejándolo actuar durante 10 minutos.

Aplicamos a COLOUR C na parte frontal. Deixamos atuar durante um tempo de exposição de 20 minutos.

Lavamos com Decode Zero Low Poo e para finalizar aplicamos Silaplex Bond Restorer 2, deixando o mesmo atuar durante 10 minutos.

Cut



Creamos una sección en la zona superior y la dividimos en dos, peinamos el resto del cabello en caída natural.

Criamos uma secção na zona superior e dividimo-la em duas; penteamos o resto do cabelo, deixando-o cair de forma natural.



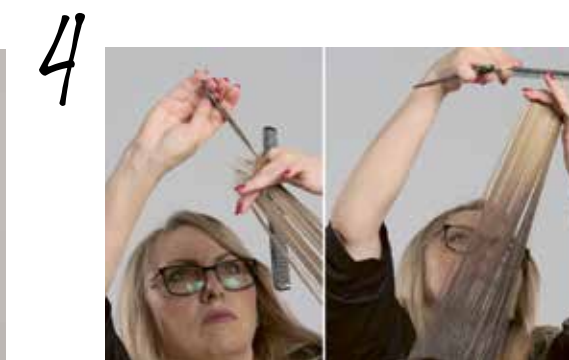
Comenzamos creando la longitud del corte, cortamos en *point cutting* para aportar movimiento.

Começamos por criar o comprimento do corte e cortamos em *point cutting* para conferir movimento.



En la zona frontal, cortamos de corto a largo, obteniendo un flequillo largo abierto muy versátil.

Na zona frontal, cortamos de curto a comprido, obtendo uma franja aberta comprida muito versátil.



En la zona superior, elevamos a 45° y cortamos en *point cutting* para aportar ligereza a la melena.

Na zona superior, elevamos a 45° e cortamos em *point cutting* para proporcionar leveza ao cabelo.



Unimos con la base del corte en *point cutting*.

Unimos com a base do corte em *point cutting*.



MANTENIMIENTO EN CASA

MANUTENÇÃO EM CASA

Decode Zero Essential Shampoo
Decode Zero Essential Balm
Decode Zero Cure
Colour Resurrection Ice Rose

DISCOVER

AlabamaPEACH



*Un look muy rico
variedad de matices
caramelo hasta
que seavigan e
los castaños. Un
elástico más en
con los rizos naturales que más
se llevan.*



10.13 DÉNUÉE



6-66 éclat

Esta primavera-verano da vida a los castaños a través de acentos cobrizos melocotón para un efecto multireflejo.

Nesta primavera/verão, dê vida aos tons castanhos através de apontamentos acobreados pêssego, para um efeito com múltiplos reflexos.

Colour



- COLOUR A:**
Dénuée Intense + Dénuée
Activating cream 3,3% (11vol) 1+2 +
Silaplex Bond Reinforcer 1
- COLOUR B:**
Dénuée 10.13 + Dénuée
Activating cream 9,9% (33vol) 1+1,5
- COLOUR C:**
éclat 6-66 + Processing gel 1+2
- COLOUR D:**
30g éclat 10-4 + 10g éclat 8-58 +
Processing gel 1+2



ANTES

1



Realizamos 4 secciones.
Realizamos 4 secções.

2



En diagonal, realizamos velos y aplicamos COLOUR A creando *highlights* (puntos de luz intensa).
Na diagonal, realizamos mechas, aplicamos a COLOUR A criando *highlights* (pontos de luz intensa).

3



Combinamos con COLOUR B creando *mid-highlights* (puntos de luz media).
Combinamos com a COLOUR B criando *mid-highlights* (pontos de luz médios).

4



Combinamos con COLOUR C creando *lowlights* (puntos de oscuridad) para crear contrastes.
Combinamos con a COLOUR C criando *lowlights* (pontos de sombras) para gerar contrastes.

5



Dejamos un tiempo de exposición de 30 minutos.
Lavamos con Decode Zero Essential shampoo. Secamos con toalla.
Deixamos atuar durante um tempo de exposição de 30 minutos.
Lavamos com Decode Zero Essential shampoo. Secamos com a toalha.

6



Aplicamos COLOUR D en medios y puntas. Dejamos un tiempo de exposición de 20 minutos.
Lavamos con Decode Zero Low Poo y para finalizar, aplicamos Silaplex Bond Restorer 2 dejándolo actuar durante 10 minutos.
Aplicamos a COLOUR D no comprimento médio e pontas. Deixamos atuar durante um tempo de exposição de 20 minutos.
Lavamos com Decode Zero Low Poo e para finalizar aplicamos Silaplex Bond Restorer 2, deixando o mesmo atuar durante 10 minutos.



Cut

1



Realizamos el corte en seco, ya que su principal ventaja es que el cabello se muestra en su forma y longitud real.
Realizamos o corte a seco, já que oferece a grande vantagem de o cabelo se apresentar com a sua forma e comprimento reais.

2



Cortaremos en recto sin desfilir, justo donde curva la onda del rizo para que las puntas se mantengan completas.
Cortamos a direito sem desfiar, no ponto onde a onda do caracol se curva para que as pontas se mantenham completas.

3



Perfilamos el contorno creando un flequillo largo de diferentes alturas y trabajaremos en las capas para equilibrar el corte y adaptarlo a la forma del rizo.
Delineamos o contorno criando uma franja comprida com diferentes alturas e trabalhamos nas camadas para equilibrar o corte e adaptá-lo à forma do caracol.

4

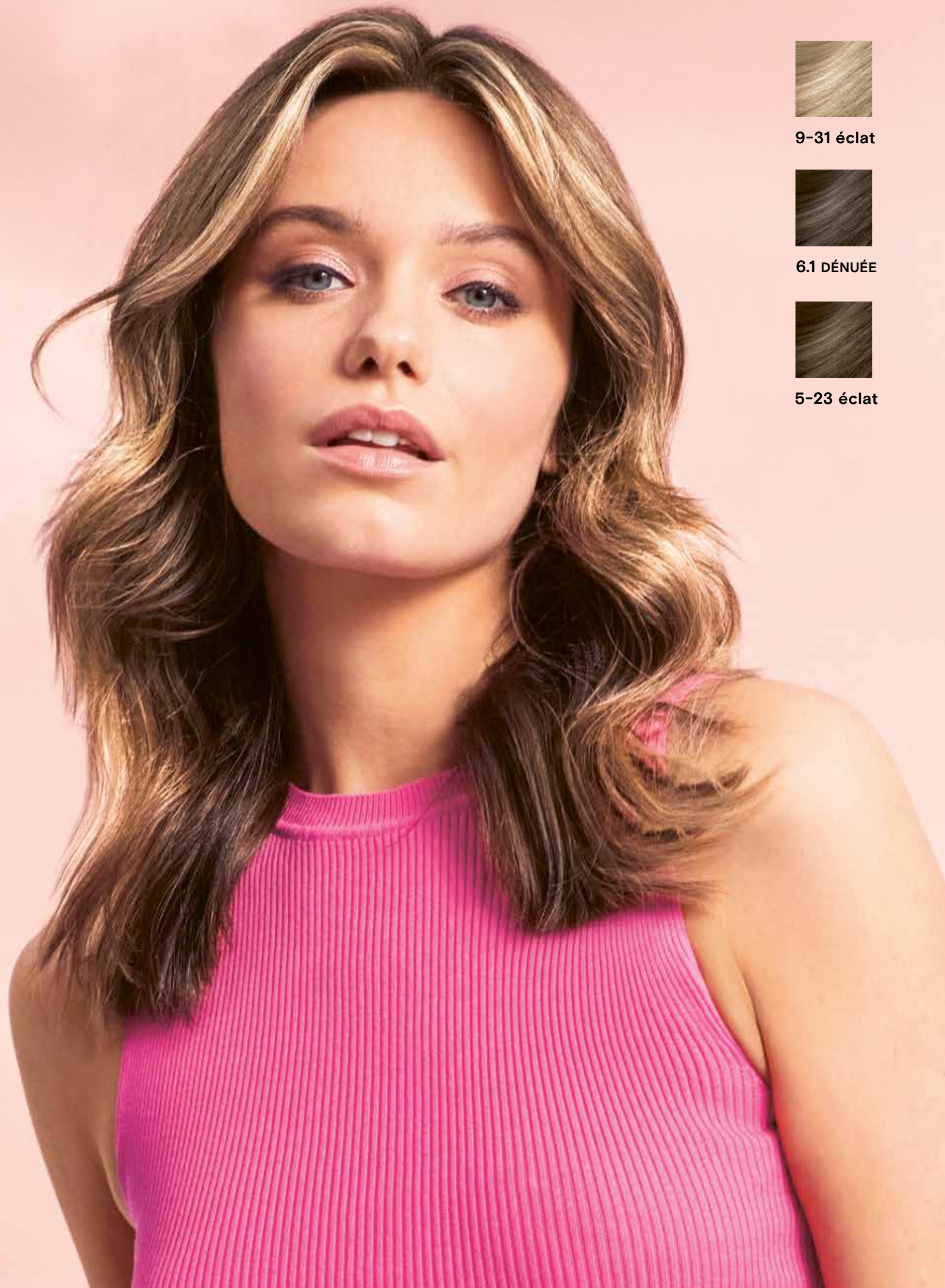


En el corte en seco se visualizan perfectamente los volúmenes y así se puede identificar dónde hay que cortar exactamente, realizando un corte totalmente personalizado.
No corte a seco os volumes são visualizados perfeitamente, sendo assim possível identificar onde os pontos exatos onde é necessário cortar, para realizar um corte totalmente personalizado.



MANTENIMIENTO EN CASA MANUTENÇÃO EM CASA

- Decode Zero Co-Wash
- Decode Zero Essential Balm
- Decode Zero Hydra Power
- Decode Zero Flow
- Decode Zero Supreme



9-31 éclat



6.1 DÉNUÉE



5-23 éclat

DISCOVER

Palm Springs SAND



Esta temporada apuesta por un rubio arena dorado ultrailuminado con acentos de color tostado para naturalizar el cabello.

Nesta estação, aposte num louro areia dourado ultrailuminado com apontamentos de cor tostados, para conferir naturalidade ao cabelo.

Colour



ANTES



1

Reservamos la sección de coronilla y nuca.
Reservamos a secção do cocuruto e nuca.



2

Realizamos *babylights* con COLOUR A para aportar luz y enmarcar el rostro.
Realizamos *babylights* com a COLOUR A para proporcionar luz e emoldurar o rosto.



3

Aplicamos COLOUR B realizando raíces largas.

Aplicamos a COLOUR B, realizando raíces compridas.



4

Aplicamos COLOUR C en medios y puntas de la sección de nuca y zona de patillas para crear contraste.

Aplicamos a COLOUR C no comprimento médio e pontas da secção da nuca e área das costeletas para criar contraste.



5

Dejamos un tiempo de exposición de 20 minutos.
Lavamos con Decode Zero Essential shampoo. Secamos con toalla.

Deixamos atuar durante um tempo de exposição de 20 minutos.
Lavamos com Decode Zero Essential shampoo. Secamos com a toalha.



6

Aplicamos COLOUR D en medios y puntas. Dejamos un tiempo de exposición de 20 minutos.

Lavamos con Decode Zero Low Poo e para finalizar, aplicamos Silaplex Bond Restorer 2 dejándolo actuar durante 10 minutos.

Aplicamos a COLOUR D no comprimento médio e pontas. Deixamos atuar durante um tempo de exposição de 20 minutos.

Lavamos com Decode Zero Low Poo e para finalizar aplicamos Silaplex Bond Restorer 2, deixando o mesmo atuar durante 10 minutos.

Cut



1

Creamos una sección en la zona de coronilla y reservamos.

Criamos uma secção na zona do cocuruto e reservamos.



2

Creamos la longitud del corte cortando en *point cutting*.

Criamos o comprimento do corte, cortando em *point cutting*.



3

Desfilamos el frontal en *slicing* para aportar ligereza.

Desfilamos a parte frontal em *slicing* para conferir leveza.



4

Soltamos la sección reservada y cortamos a 45°.

Soltamos a secção reservada e cortamos a 45°.



5

Continuamos por la coronilla, elevamos y cortamos para crear capas suaves y aportar volumen.

Continuamos pelo cocuruto, elevamos e cortamos para criar camadas suaves e dar volume.



COLOUR A:
Dénuée Intense + Dénuée Activating cream 3,3% (11vol) 1+2 + Silaplex Bond Reinforcer 1

COLOUR B:
Dénuée 6.1 + Dénuée Activating cream 3,3% (11vol) 1+1,5

COLOUR C:
éclat 5-23 + Processing gel 1+2

COLOUR D:
éclat 9-31 + Processing gel 1+2



MANTENIMIENTO EN CASA

MANUTENÇÃO EM CASA

Decode Zero Low Poo
Decode Zero Essential Balm
Decode Zero Protein Force
Decode Zero Cure

Montibello TEAM



En el desarrollo de la nueva colección Botanica hemos colaborado con miembros del equipo Montibello Artist International: Davorka Jankovic (Zagreb, Croatia) y Zana Popovic (Gradiska, Bosnia y Hercegovina). Su experiencia en color y corte han sido claves en la construcción de una colección que llega a los salones para inspiraros con las tendencias más frescas, modernas y actuales en los looks primavera-verano 2023.

No desenvolvimento da nova coleção Botanica, colaborámos com membros da equipa Montibello Artist International: Davorka Jankovic (Zagreb, Croácia) e Zana Popovic (Gradiska, Bósnia-Herzegovina). A sua experiência em cor e corte foram fundamentais para a construção de uma coleção que chega aos salões para nos inspirar com as tendências mais frescas, modernas e atuais nos looks primavera/verão 2023.

Davorka Jankovic
Zagreb, Croatia

Zana Popovic
Gradiska, Bosnia
and Hercegovina

JOIN THE *Community*

ÚNETE A LA COMUNIDAD DE MONTIBELLO

Comparte tus looks con el hashtag #MontibelloBotanica y aparece en exclusiva en nuestras redes sociales y web oficial.

#montibelovers
#MontibelloBotanica

montibello.com

@montibellohair_es

JUNTE-SE À COMUNIDADE DA MONTIBELLO

Compartilhe seus looks com a hashtag #MontibelloBotanica e apareça com exclusividade em nossas redes sociais e site oficial.

#montibelovers
#MontibelloBotanica

montibello.com

@montibellohair_es



MONTIBELLO

montibello.com

— SS23 COLLECTION

@montibellohair_es



8 429525 451548