

BOTÁNICA

SS23 STEP BY STEP

MONTIBELLO

DISCOVER A WORLD OF
Botanica



CoachellaROSE



AlabamaPEACH



PalmSpringsSAND

Botanica Montibello presents the trends for this spring-summer inspired by the nature found in a botanical garden.

The collection brings hair in touch with nature by means of accent colours inspired by the tones of a botanical garden.

This season's on-trend hair accents are rosé, peach and golden sandy tones. By adding vibrancy and a sense of freshness, these tones help to give more dominant colour bases such as browns and blondes a natural feel.

This on-trend effect is all the rage among influencers, celebrities and artists looking for the latest hair styles.

Are you in?

Botanika Montibello przedstawia trendy na sezon wiosna-lato inspirowane przyrodą ogrodu botanicznego.

Kolekcja dążąca do naturalnych efektów kolorystycznych we włosach poprzez akcenty inspirowane odcieniami ogrodu botanicznego.

W tym sezonie w koloryzacjach królować będą różowy, brzoskwiowy oraz piaskowy w ich złotej odświeżeniu. Odcienie te pozwalają zneutralizować bardziej dominujące kolory bazowe takie jak kasztanowy czy blond, dodając im świeżości i witalności.

Ten modny efekt króluje wśród influencerów, celebrytów i artystów nadając ich włosom najnowocześniejszy wygląd. Dołączysz?.



BOTÁNICA

HAIR ACCENTS

Inspired
BY *Nature*



Colour Palette

DISCOVER HAIR ACCENTS INSPIRED BY THE NATURE FOUND IN A BOTANICAL GARDEN.

The colours of different plants whose vibrant shades are found on the edges of their leaves, creating a visual effect with amazing contrast which we call accent colours.

A colour palette with endless possibilities ranging from pinks and peaches to soft coppery and golden sandy shades to transport us to the colour of summer.

ODKRYJ ŚWIAT AKCENTÓW WE WŁOSACH INSPIROWANYCH PRZYRODĄ OGRODU BOTANICZNEGO.

Inspiracją do tych kolorów są przeróżne rośliny, u których te wibrujące odcienie umiejscowione są na brzegach liści tworząc wizualny efekt odcięcia, do którego odnosimy się mówiąc o akcencie kolorystycznym.

Paleta kolorów o nieskończonej ilości możliwości sięga od odcieni różowych, poprzez brzoskwińowe, do delikatnych miedzi i złotych piaskowych. Wszystko to dla osiągnięcia najmodniejszego koloru tego lata.

HOW TO BRING BROWN HAIR IN TOUCH WITH NATURE?

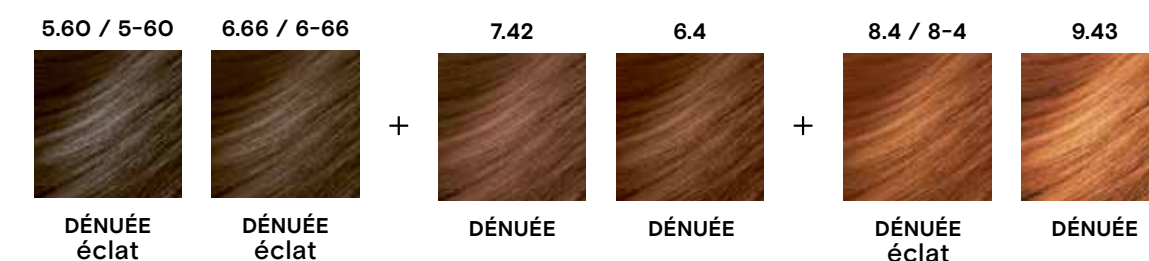
Brown hair is brought up to date by applying caramel tones with a peach colour accent to create a multi-tonal look.

This spring-summer 2023 bring brown hair in touch with nature by choosing from these options:

JAK UNATURALNIĆ WŁOSY BRĄZ?

Brązowe włosy dostają nowego blasku i pokazują się w nowych karmelowych odcieniach z akcentem brzoskwińowym zyskując w ten sposób nowoczesny look z efektem multirefleksów.

W tym sezonie wiosna-lato 2023 unaturalniamy włosy brąz wybierając spośród następujących dostępnych opcji:



OTHER PERSONALISATION OPTIONS - POZOSTAŁE OPCJE PERSONALIZACJI

Coachella ROSÉ

HOW TO BRING DARK HAIR IN TOUCH WITH NATURE?

Dark hair is made on trend with a nature-inspired rosé accent at the front that flatters the face.

This spring-summer 2023 bring dark hair in touch with nature by choosing from these options:

JAK UNATURALNIĆ CIEMNE WŁOSY?

Ciemne włosy staną się modne gdy dodamy im naturalnego różowego akcentu podkreślającego owal twarzy.

W tym sezonie wiosna-lato 2023 unaturalniamy ciemne włosy wybierając spośród dostępnych opcji:



OTHER PERSONALISATION OPTIONS - POZOSTAŁE OPCJE PERSONALIZACJI

HOW TO BRING BLONDE HAIR IN TOUCH WITH NATURE?

For blonde hair, sandy tones live on but this time round they are warmer than ever. Get a multidimensional blonde by applying an accent colour in the lower part, creating a gentle contrast.

This spring-summer 2023 bring blonde hair in touch with nature by choosing from these options:

JAK UNATURALNIĆ WŁOSY BLOND?

Stwórz babyblights w górnej strefie i pociemnij wewnętrzną część włosów odcieniem akcentującym. Uzyskaj efekt topnienia koloru z ciemniejszym blondem u podstawy dzięki czemu stanie się on bogatszy i wielowymiarowy.

W tym sezonie wiosna-lato 2023 unaturalniamy włosy blond wybierając spośród następujących dostępnych opcji:

Palm Springs SAND



OTHER PERSONALISATION OPTIONS - POZOSTAŁE OPCJE PERSONALIZACJI

Hair Accents

In this collection we bring hair in touch with nature by working with accent tones inspired by a botanical garden, emulating the type of effects seen in nature and transferring them to hair.

We have created three types of colour effects: face-framing, global with multi-tonal results, and a colour melt with babylights.

Accent colours are a perfect way to break up monotonous colour and make hair brighter and more multi-dimensional.

W tej kolekcji dążymy do naturalnych odcieni włosów dzięki akcentom kolorystycznym jakie oferuje nam bogactwo ogrodu botanicznego, stawiając na efekty jakie tworzy sama natura i przekładając je na koloryzację włosów.

Tworzymy trzy efekty kolorystyczne: frontowy z *face-framing*, globalny poprzez multirefleksy i topniejący dzięki aplikacji babylights.

Akcenty kolorystyczne są idealnym narzędziem żeby zerwać z monotonią w koloryzacji i sprawić, że włosy staną się rozświetlone i wielowymiarowe.



COACHELLA ROSÉ

4-61 éclat

8-58 éclat

Face-framing

Create a frontal framing of the **face-framing** with veils to create a colour block effect and intense light. Apply the accent colour rosé, the most on-trend shade of the season that suits everyone.

Stwórz przód, który podkreśli ował twarzy **face-framing** wykonując pasemka dla uzyskania efektu mocnego rozświetlenia i odcięcia koloru. Nałóż różowy akcent kolorystyczny, najmodniejszy odcień tego sezonu korzystny dla wszystkich kobiet.



ALABAMA PEACH

6-66 éclat 10.13 DÉNUÉE

10-4 éclat
+
8-58 éclat

Multi-tonal

Create 3 levels of colouring: highlights (intense light), midlights (medium light) and lowlights (dark) in order to obtain ultra-natural multi-reliefs. In the final step, apply the peach accent colour to sublimate the dimensional effect.

Stwórz 3 poziomy kolorowania: highlights (intensywne rozświetlenie), midlights (średnie rozświetlenie) i low lights (pociemnienie). W ten sposób uzyskasz efekt multiprzekroju, ultra naturalny. W ostatnim kroku, nałóż brzoskwiniowy akcent kolorystyczny, aby podkreślić efekt wielowymiarowości.



PALM SPRINGS SAND

5-23 éclat 6.1 DÉNUÉE

9-31 éclat

Melting

Create babylights in the upper part and darken the underside with the accent tone.

Perform a colour **melting**, in which the blonde blends into the dark colour, taking on a new sense of richness and colour dimension.

Stwórz *babylights* w górnej strefie i pociemnij wewnętrzną część włosów odcieniem akcentującym.

Uzyskaj efekt topnienia koloru z ciemniejszym blondem u podstawy dzięki czemu stanie się on bogatszy i wielowymiarowy.



4-61 éclat



8-58 éclat

DISCOVER

Coachella ROSÉ

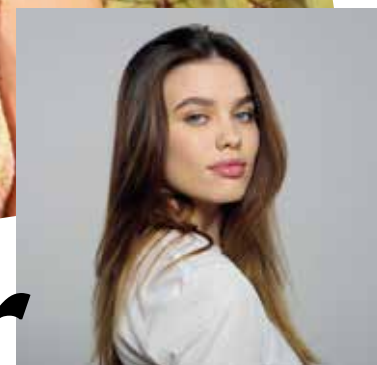
*Un look costero
pero y natural
de brillo para revelar
reflejos naturales y revelar
el color natural.
Este look potencia
un face framing, es
fenómeno que adoran
las influencers.*



This season is all about face-framing accent colours in rosé shades, one of the most flattering trends for brightening up the face.

W tym sezonie stawiamy na różowe akcenty kolorystyczne z przodu "face-framing", jeden z trendów najlepiej podkreślających owal twarzy.

Colour



BEFORE

3



Apply COLOUR B to the rest of the hair, from roots to ends.

Na resztę włosów, od nasady do końcówek, nakładamy KOLOR B.

4



Leave to process for 30 minutes. Wash with Decode Zero Essential shampoo. Blow dry the front part.

Pozostawiamy na włosach 30 minut. Myjemy szamponem Decode Zero Essential. Suszymy frontową separację suszarką.

5



Apply COLOUR C in the front part. Leave to process for 20 minutes.

Wash with Decode Zero Low Poo and finally apply Silaplex Bond Restorer 2 and leave it on for 10 minutes.

Aplikujemy KOLOR C na separację frontową. Pozostawiamy na 20 minut.

Myjemy szamponem Decode Zero Low Poo i na zakończenie nakładamy Silaplex Bond Restorer 2 pozostawiając produkt na 10 minut.

1



Create a triangular section in the front area to create a face-framing.

Wydzielamy separację na kształt trójkąta w strefie frontowej, aby uzyskać efekt face-framing.

2



Create veils with foils and apply COLOUR A without reaching the root. Each veil will start at a different height to create a diffused root. Finish the section without leaving any hair in between to create a block of colour.

Wydzielamy sekcję do koloryzacji i nakładamy KOLOR A nie dochodząc do nasady. Na każdej sekcji zaczniemy nakładanie koloru na innej wysokości, aby uzyskać efekt rozmycia u nasady. Uzupełniamy sekcję, aby nie zostawić włosów na długości z efektem odcięcia koloru.

Cut

1



Create a section in the upper part and divide it in two. Comb the rest of the hair according to its natural fall.

Wydzielamy sekcję w górnej części głowy i dzielimy ją na dwie równe części, pozostałe włosy przeczesujemy zgodnie z ich naturalnym kierunkiem opadania.

2



Start by defining the length of the cut. Use the point cutting technique to provide movement.

Zaczynamy od wyznaczenia długości strzyżenia, strzyżemy metodą point cutting, aby nadać włosom efekt ruchu.

3



In the front part, cut from short to long, creating a highly-versatile long open fringe.

Z przodu strzyżemy od krótkich do długich uzyskując długą, otwartą i bardzo uniwersalną grzywkę.

4



In the upper part, lift the hair at a 45-degree angle and use the point cutting technique to give the hair a sense of lightness.

Pasma z górnej sekcji unosimy pod kątem 45° i strzyżemy metodą point cutting, aby nadać całości lekkości.

5



Join it with the base of the cut by point cutting technique.

Łączymy z podstawą strzyżenia również metodą point cutting.



COLOUR A:
Dénuée Intense + Dénuée Activating cream 6,6% (22vol) 1+2 + Silaplex Bond Reinforcer 1

COLOUR B:
éclat 4-61 + Processing gel 1+2

COLOUR C:
15gr éclat 8-58 + 15g éclat clear + Processing gel 1+2



MAINTENANCE AT HOME
PODRZYMANIE EFEKTÓW W DOMU

Decode Zero Essential Shampoo
Decode Zero Essential Balm
Decode Zero Cure
Colour Resurrection Ice Rose

DISCOVER

Alabama PEACH



This spring-summer breathes new life into brown shades with peachy copper accents for a multi-tonal effect.

Ten sezon wiosna-lato ożywia brązy poprzez miedziane i brzoskwiowe akcenty dające efekt multirefleksów.

Colour



COLOUR A:
Dénuée Intense + Dénuée
Activating cream 3,3% (11vol) 1+2 +
Silaplex Bond Reinforcer 1

COLOUR B:
Dénuée 10.13 + Dénuée
Activating cream 9,9% (33vol) 1+1,5

COLOUR C:
éclat 6-66 + Processing gel 1+2

COLOUR D:
30g éclat 10-4 + 10g éclat 8-58 +
Processing gel 1+2



BEFORE

1



Create four sections.
Przygotujemy 4 podziały.

2



Placing the foils on a diagonal, apply
COLOUR A, creating highlights.

Po skosie wykonujemy pasemka, nakładamy
KOLOR A tworząc highlights (rozświetlające,
jasne punkty).

3



Combine with COLOUR B, creating mid-
lights.

Łączymy z KOLEREM B tworząc mid-lights
(rozświetlające, pośrednie punkty).

4



Combine with COLOUR C, creating lowlights
for a contrasting effect.

Łączymy z KOLEREM C tworząc lowlights
(punkty ciemniejsze) dla efektu kontrastu.

5



Leave to process for 30 minutes.
Wash with Decode Zero Essential shampoo.
Towel dry.

Pozostawiamy na włosach na 30 minut.
Myjemy szamponem Decode Zero Essential.
Osuszamy ręcznikiem

6



Apply COLOUR D to the mid-lengths and
ends. Leave to process for 20 minutes.
Wash with Decode Zero Low Poo and, finally,
apply Silaplex Bond Restorer 2 and leave for
10 minutes.

Aplikujemy KOLOR D po długości i na końce.
Pozostawiamy na włosach na 20 minut.
Myjemy szamponem Decode Zero Low Poo
i na zakończenie nakładamy Silaplex Bond
Restorer 2 pozostawiając produkt na 10
minut.



Cut

1



Dry cut so you can see the true length and
shape of the cut.

Wykonujemy strzyżenie na sucho. Jego
największą zaletą jest to, że możemy
obserwować rzeczywistą formę oraz długość
włosów.

2



Straight cut the hair without thinning it out,
right where the curve of the 'C' begins so
that the ends remain full.

Strzyżemy na prosto, bez piórkowania,
dokładnie w punkcie skrętu, aby końce
pozostały nierozdzielone.

3



Trim the ends, creating a long fringe cut at
different lengths, and work on the layers to
balance the cut and adapt it to the shape of
the curl.

Profilujemy kontur tworząc długą grzywkę na
wielu wysokościach i pracujemy na kolejnych
warstwach włosów tak, by zrównoważyć
strzyżenie i dostosować je do formy skrętu
włosów.

4



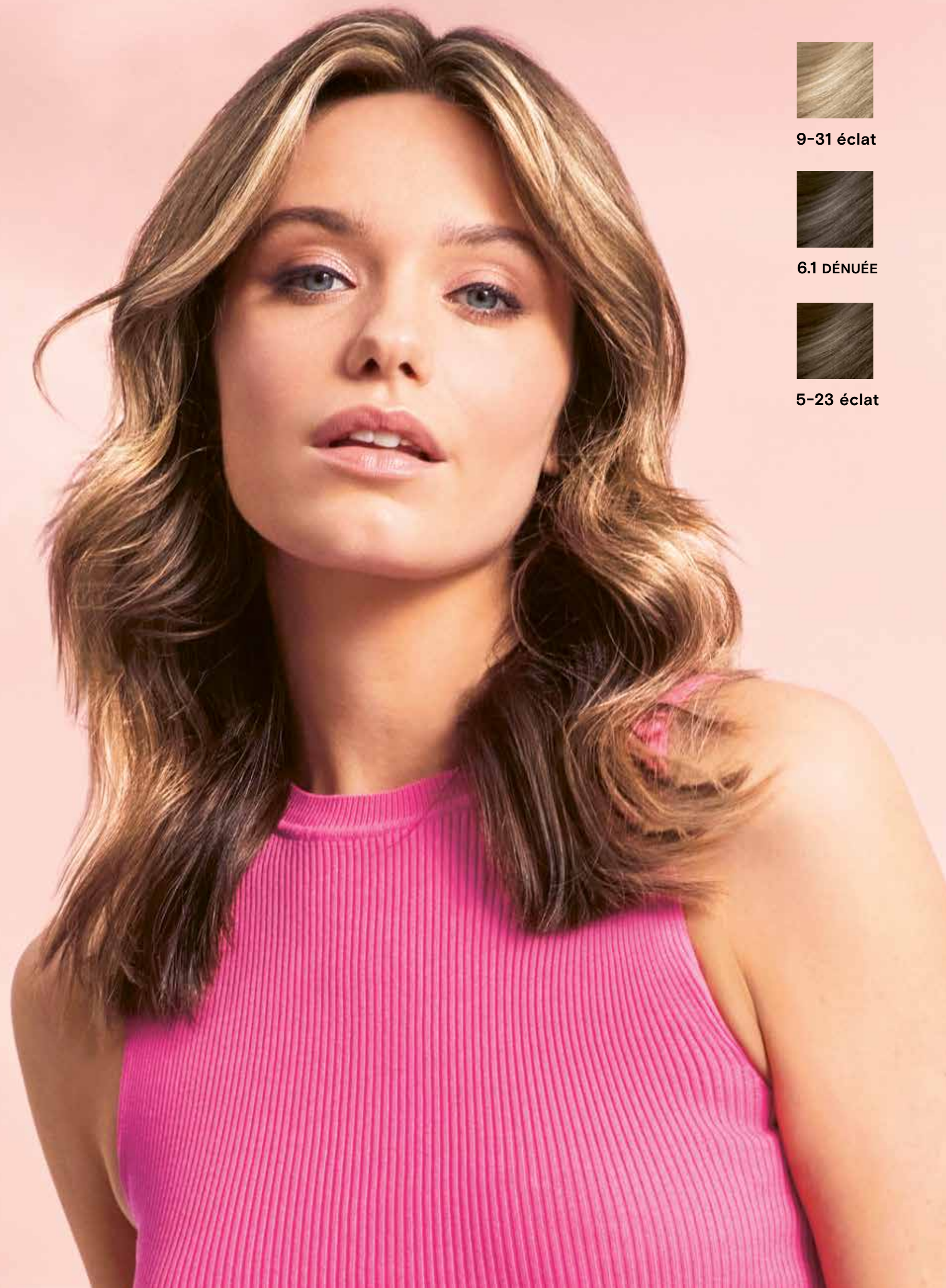
By dry cutting you can see the exact volume
of the hair and thus determine where you
need to cut for a fully-personalised haircut.

W strzyżeniu na sucho idealnie widać
objętości i dzięki temu łatwo możemy
dostrzec gdzie dokładnie należy dopracować
strzyżenie, aby stworzyć perfekcyjnie
spersonalizowaną fryzurę.



MAINTENANCE AT HOME PODRZYMANIE EFEKTÓW W DOMU

- Decode Zero Co-Wash
- Decode Zero Essential Balm
- Decode Zero Hydra Power
- Decode Zero Flow
- Decode Zero Supreme



9-31 éclat



6.1 DÉNUÉE



5-23 éclat

DISCOVER

Palm Springs SAND



This season go for an ultra-bright golden sandy blonde tone with toasty accents for a natural look.

W tym sezonie stawiamy na ultra rozświetlone blondy w odcieniu złotego piasku z akcentami bardziej tostowymi dla nadania włosom naturalnego efektu.

Colour



BEFORE



1

Section the hair in the crown and nape area.
Oddzielamy sekcje z korony oraz z tyłu głowy, ze strefy karku.



2

Create babylights with COLOUR A to add lightness and frame the face.
Wykonujemy babylights KOLEM A, aby rozświetlić i podkreślić twarz.



3

Apply COLOUR B, creating long roots.
Nakładamy KOLOR B szeroko u nasady.



4

Apply COLOUR C to the mid-lengths and ends in the nape area and the sideburns of the hair to create contrast.

Aplikujemy KOLOR C po długości i na końce w strefie karku, aby uzyskać efekt kontrastu.



5

Leave to process for 20 minutes. Wash with Decode Zero Essential shampoo. Towel dry.

Pozostawiamy na 20 minut. Myjemy szamponem Decode Zero Essential. Osuszamy ręcznikiem.



6

Apply COLOUR D to the mid-lengths and ends. Leave to process for 20 minutes. Wash with Decode Zero Low Poo and, finally, apply Silaplex Bond Restorer 2 and leave for 10 minutes.

Nakładamy KOLOR D po długości i na końce. Zostawiamy na włosach na 20 minut. Myjemy szamponem Decode Zero Low Poo i na zakończenie nakładamy Silaplex Bond Restorer 2 pozostawiając produkt na włosach na 10 minut.



COLOUR A:
Dénuée Intense + Dénuée Activating cream 3,3% (11vol) 1+2 + Silaplex Bond Reinforcer 1

COLOUR B:
Dénuée 6.1 + Dénuée Activating cream 3,3% (11vol) 1+1,5

COLOUR C:
éclat 5-23 + Processing gel 1+2

COLOUR D:
éclat 9-31 + Processing gel 1+2

Cut



1

Section the hair at the crown and secure.
Wydzielamy separację na koronie głowy i zostawiamy.



2

Define the cut's length by point cutting technique.
Określamy długość strzyżenia metodą *point cutting*.



3

Thin out the ends at the front by *slicing* technique to provide lightness.
Włosy z przodu korygujemy metodą *slicing*, aby nadać im lekkości.



4

Unsecure the sectioned area and cut at a 45-degree angle.

Zostawioną na początku sekcję rozpuszczamy i strzyżemy jej pasma pod kątem 45°.



5

Move onto the crown, lifting and cutting the hair to create soft layers and provide volume.

Kontynuujemy na kolejnych pasmach korony, unosimy je i strzyżemy, aby stworzyć delikatne warstwy i nadać objętości.



MAINTENANCE AT HOME

PODTRZYMANIE EFEKTÓW W DOMU

Decode Zero Low Poo
Decode Zero Essential Balm
Decode Zero Protein Force
Decode Zero Cure

Montibello TEAM



To develop the new Botanical collection we worked together with members of the Montibello Artist International team, Davorka Jankovic (Zagreb, Croatia) and Zana Popovic (Gradiška, Bosnia and Herzegovina). Their experience in colouring and cutting were key to developing a collection that arrives in salons to inspire with the freshest, most modern and most up-to-date looks for spring-summer 2023.

Przy tworzeniu nowej kolekcji Botanika współpracowaliśmy z członkami ekipy Montibello Artist International: Davorka Jankovic (Zagrzeb, Chorwacja) oraz Zana Popovic (Gradiska, Bośnia i Hercegowina). Ich doświadczenie w koloryzacji i strzyżeniu były kluczowe przy powstawaniu kolekcji, która dotrze do Waszych salonów, by Was inspirować najnowszymi, najbardziej nowoczesnymi i aktualnymi trendami sezonu wiosna-lato 2023.

Davorka Jankovic
Zagreb, Croatia

Zana Popovic
Gradiska, Bosnia
and Herzegovina

JOIN THE *Community*

JOIN THE MONTIBELLO COMMUNITY

Share your looks with the #MontibelloBotanica hashtag to feature exclusively on our social networks and official website.

#montibelovers
#MontibelloBotanica

montibello.com

@montibellohair_es

DOŁĄCZ DO SPOŁECZNOŚCI MONTIBELLO

Podziel się swoim wyglądem z hashtagem #MontibelloBotanica i pojawiaj się wyłącznie w naszych sieciach społecznościowych i na oficjalnej stronie internetowej.

#montibelovers
#MontibelloBotanica

montibello.com

@montibellohair_es

MONTIBELLO

montibello.com

— SS23 COLLECTION

@montibellohair_es



8 429525 451555